



Collecter, analyser
et restituer la
donnée territoriale

Pour agir efficacement, il est essentiel pour les acteurs publics et les entreprises de comprendre :

- les territoires sur lesquels ils interviennent (leurs acteurs, leurs infrastructures...);
- les transitions qui impactent ces territoires : démographique, écologique, énergétique, numérique...

Pour cela, ils doivent s'appuyer sur des données fiables qu'il leur faut parfois aller collecter sur le terrain, sans toujours avoir les ressources nécessaires.



La Poste & Geoptis, un partenariat data unique

Un maillage territorial exceptionnel

- 60 000 facteurs intervenant sur tout le territoire français 6 jours sur 7 et équipés de smartphones connectés ;
- 37 000 véhicules de La Poste pouvant être équipés de capteurs ou caméras.

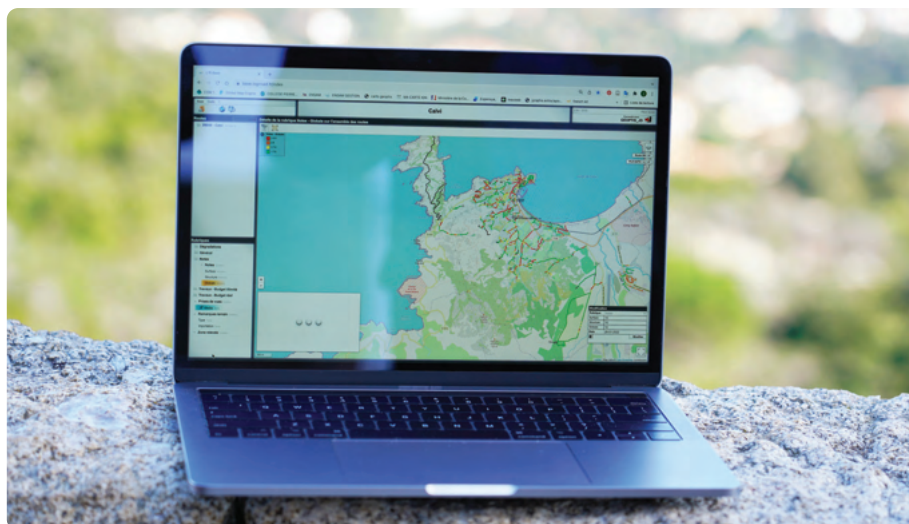


Une expertise historique de la donnée adresse

Depuis 1996, La Poste via son **Service National de l'Adresse** a acquis une expertise dans la collecte, l'enrichissement et la fiabilisation d'adresses.

Une expertise complète de la donnée territoriale

Une chaîne de valeur de la donnée maîtrisée de bout en bout grâce à un modèle basé sur la complémentarité des actifs et des compétences de La Poste et de sa filiale Geoptis : collecte, analyse et restitution de données sous différents formats, notamment cartographique.



Comment ça marche ?

1 La collecte des données

Nous collectons tous types de données territoriales, partout en France (voirie, mobilier urbain, air, couverture mobile, population...) en nous appuyant sur :

Nos équipes de facteurs

Selon le type de données, la collecte se fait :

- ▶ via des capteurs ou des caméras embarqués à bord des véhicules La Poste lors des tournées ;



- ▶ directement par les facteurs eux-mêmes qui, à l'aide de leur smartphone connecté Facteo, peuvent collecter des données dans les bâtis, dans les lieux de vie ou auprès de la population.

Notre équipe géomatique

qui collecte des données à partir de sources comme la base de données topographique de l'IGN, des fonds cartographiques open source, les données cadastrales...

2 L'analyse des données

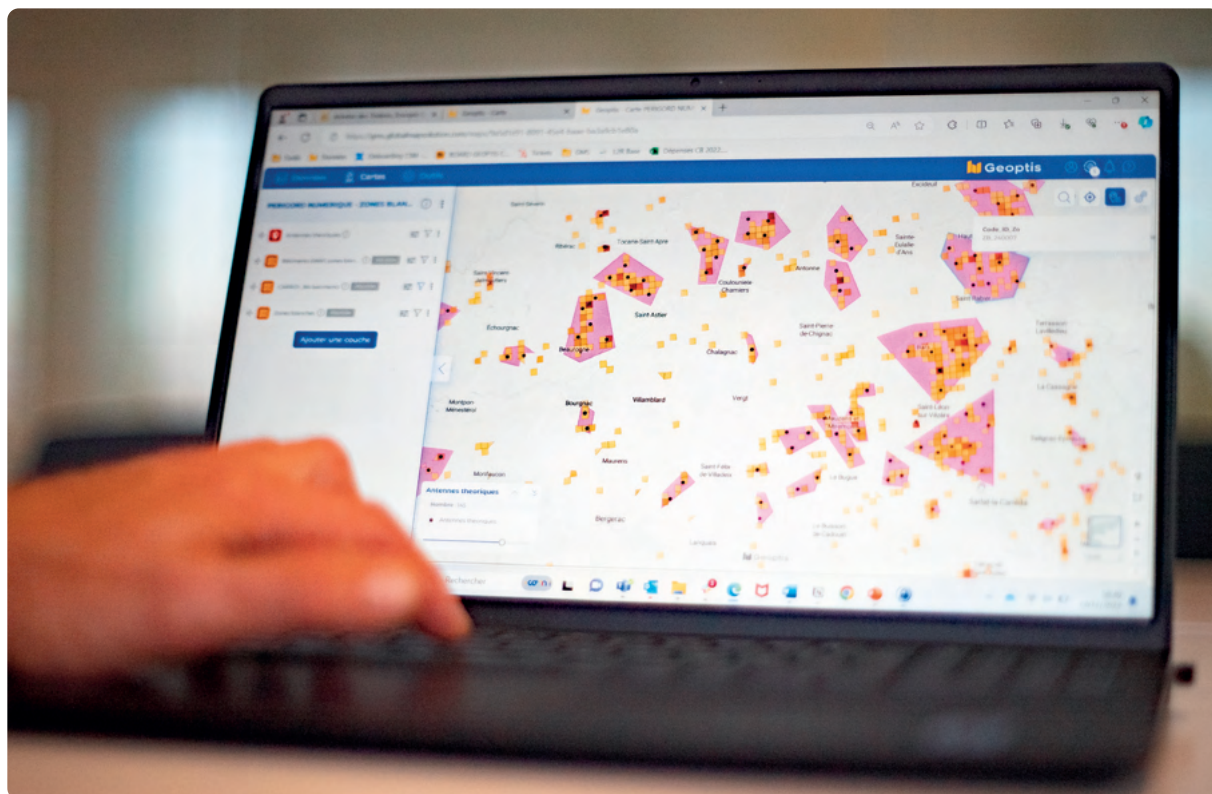
450 techniciens data et 3 cellules de vidéocodage La Poste basées en France réceptionnent les flux vidéos collectés. Ils analysent les images et géolocalisent les objets visibles dans le cadre des audits de voirie et du géoréférencement du mobilier urbain. Pour certaines données spécifiques, l'analyse peut être réalisée par des partenaires.



3 La restitution des données

Les données collectées peuvent être restituées sous différentes formes selon le besoin du client.

Notre plateforme géodécisionnelle Geoptis Solution permet de les visualiser sous forme cartographique pour une interprétation facilitée. Ces données peuvent ensuite être croisées avec vos autres données et avec un écosystème de données unique intégré à la plateforme pour aller plus loin dans la compréhension du territoire (socio-démographie, professionnels et entreprises, énergie, santé, immobilier et finance locale).



Plateforme Geoptis Solution - Cartographie de couverture mobile

Vos bénéfices avec nos solutions data

Objectiver votre prise de décisions et prioriser vos actions grâce à la donnée pour :



Les collectivités :

- garantir l'efficacité de vos politiques publiques ;



Les entreprises :

- garantir votre développement commercial et votre efficacité opérationnelle.

Nous contacter :

Pour toute demande, vous pouvez
nous écrire à l'adresse suivante :
contact.uset@laposte.fr