



DÉMARCHE DE NEUTRALITÉ CARBONE

La solidarité climatique du Groupe La Poste.

La Poste, grâce à son fort ancrage sur le territoire national, est aujourd'hui un acteur essentiel dans le renforcement du lien social et du vivre-ensemble sur les territoires.

Dans la lignée de l'Accord de Paris (COP21), La Poste est également **un acteur engagé pour le climat** avec sa démarche de neutralité carbone, qui comprend 4 piliers : **prévenir, mesurer, réduire puis compenser ses émissions de gaz à effet de serre.**

Depuis 2012, elle œuvre au plus près des populations locales pour la transition énergétique des territoires en agissant en France et à l'international.



PRÉVENIR :

100%

DES EMBALLAGES COLISSIMO ÉCO-CONÇUS



MESURER :

100%

D'APPROVISIONNEMENT EN ÉLECTRICITÉ D'ORIGINE RENOUVELABLE



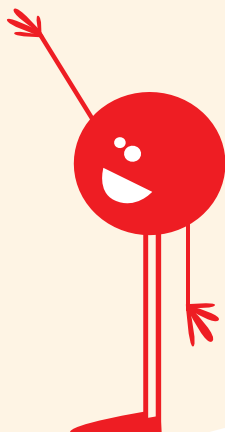
RÉDUIRE :

1ÈRE

FLOTTE DE VÉHICULES ALTERNATIFS AU MONDE

-20%

D'ÉMISSIONS DE GAZ À EFFET DE SERRE POUR LA POSTE ENTRE 2013 ET 2020



COMPENSER :

1ER

ACTEUR DE LA COMPENSATION CARBONE VOLONTAIRE EN EUROPE

100%

DES OFFRES COURRIER, COLIS ET NUMÉRIQUES DE LA POSTE SONT GARANTIES NEUTRES EN CARBONE ET SANS SURCÔÛT

DES PROJETS TERRITORIAUX EN FRANCE POUR LUTTER CONTRE LE CHANGEMENT CLIMATIQUE ET AGIR EN FAVEUR DE LA TRANSITION ÉNERGÉTIQUE



LA POSTE

5 PROJETS À L'INTERNATIONAL ET UN PROGRAMME SPÉCIFIQUE EN FRANCE

PROGRAMME "CLIMAT+ TERRITOIRES" EN FRANCE

Préserver les écosystèmes naturels



PÉROU

MADRE DE DIOS AMAZON

La préservation de la biodiversité amazonienne

KENYA

LIFESTRAW

Un accès à l'eau potable

KASIGAU

La protection de la biodiversité

CAMBODGE

NEW LAOS STOVE

Des fours améliorés performants

VIETNAM

ASIAN BIOGAS

De l'énergie propre, gratuite et locale

PAR AILLEURS,
LA POSTE EST
ÉGALEMENT
MEMBRE DE



QUI INVESTIT EN ASIE,
AFRIQUE ET AMÉRIQUE LATINE.

Contribuer à la transition énergétique

Le Groupe La Poste agit **au quotidien pour réduire son empreinte environnementale**, en formant ses postiers à **l'écoconduite**, en élargissant continuellement **son parc de véhicules électriques** et en optimisant ses livraisons de colis grâce **au chargement vrac**. Par ailleurs, La Poste améliore la **performance énergétique de ses bâtiments** et s'approvisionne à **100% en électricité d'origine renouvelable**.

Soutenir nos clients

La Poste **éco-conçoit ses emballages Colissimo** et agit pour réduire la consommation d'énergie de ses interfaces web et de **ses services numériques (éco-conception logicielle)**. Elle développe **une gamme de services** innovants pour aider ses clients à recycler les ressources, à réduire leur dépendance énergétique et à déployer des démarches d'éco-mobilité (Recy'go, Action Habitat, Bemobi). En s'appuyant sur EcoAct, expert en stratégies climatiques, La Poste offre à ses clients une livraison **100% neutre en carbone** de leurs plis et colis.

Agir dans les territoires

Forte de son ancrage territorial, La Poste œuvre au plus près des citoyens en investissant dans des projets innovants dans le cadre de son programme « **Climat+Territoires** ». La Poste participe ainsi à la mise en place de filières locales de **gestion durable des forêts et de nouvelles pratiques agricoles, créatrices d'emplois et qui préservent les ressources et la biodiversité**.

EN 2016, LE GROUPE LA POSTE A COMPENSÉ

1,5 MILLION T ÉQ. CO₂

dont

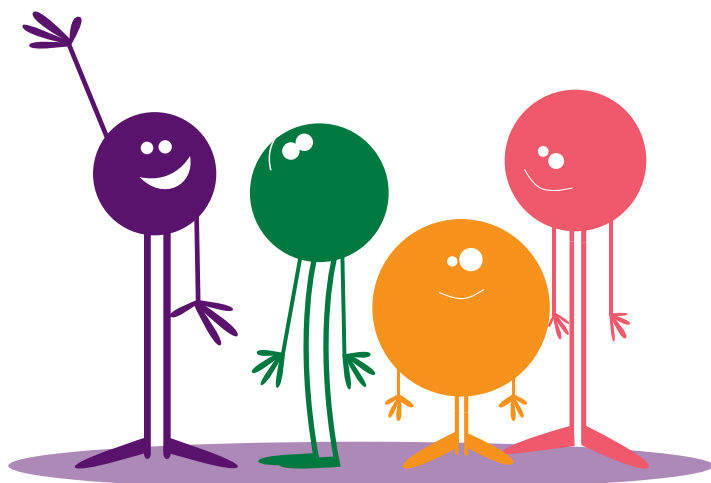
610 000 TONNES ÉQ. CO₂

POUR LA BRANCHE SERVICES-COURRIER-COLIS.

LA POSTE REPRÉSENTE

9% DES CRÉDITS CARBONE ACHETÉS

SUR LE MARCHÉ VOLONTAIRE EUROPÉEN.



LA POSTE